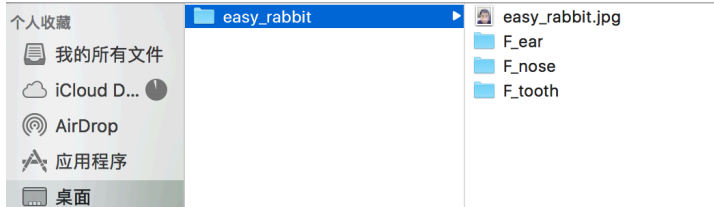


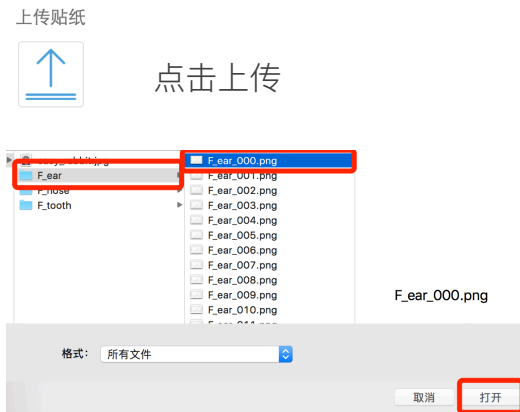
# STICKER CONFIG FILE 自动生成工具使用指南

1. 准备好一套png序列图贴纸

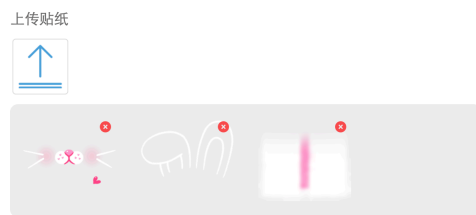


上图示例中一套贴图有三组贴纸，F\_ear, F\_nose 和 F\_tooth

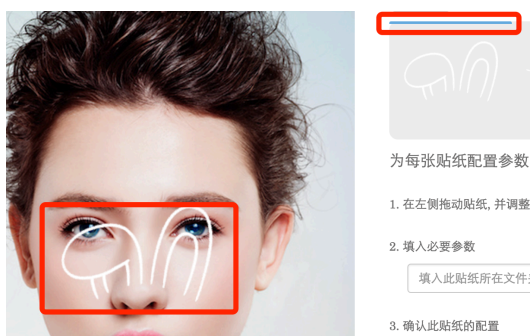
2. 打开<https://apps.kiwiapp.mobi/sticker.html>，从每组贴纸中各选择一张，进行上传。



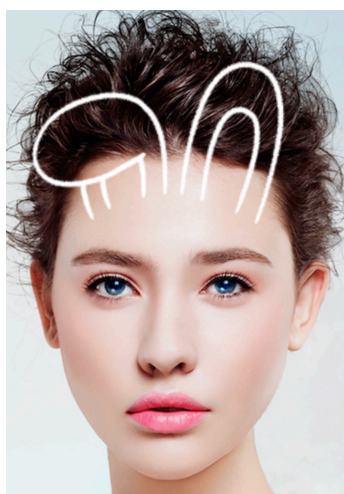
一套贴纸中的三组上传完成如下图。点击每张贴纸右上角红叉可删除



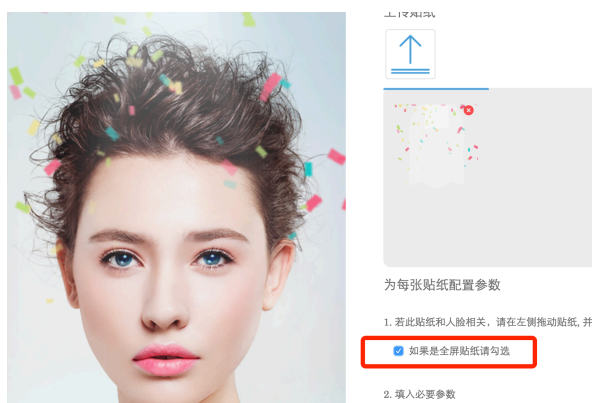
3. 选中一张贴纸并在左侧拖动和缩放。



选中后如下图所示，当上传的贴纸上方出现蓝色条时表示已选中，贴纸初始位置在人脸中间。



将鼠标放在模特脸上的贴纸可进行拖动和缩放，调整大小和位置。若是全屏贴纸，则勾选全屏贴纸选项。效果如下图。



4. 填入必要参数，点击保存。

2. 填入必要参数

填入此贴纸所在文件夹名

填入此贴纸序列图张数

3. 确认此贴纸的配置

完成此张贴纸的配置

贴纸所在文件夹名  
贴纸序列图张数

即选中贴纸的父目录名，如第一张图的F\_ear。  
即PNG序列图一共有多少张，填入数字。如F\_ear共有35张序列图，则填写35。

填入完成后点击按钮<完成此张贴纸的配置>。

5. 为其他贴纸进行相同的配置操作。



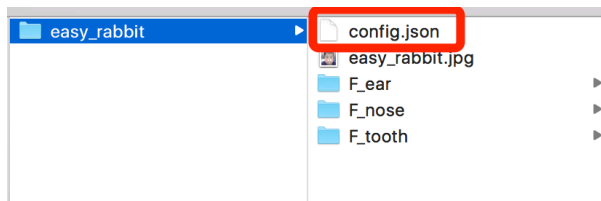
上图为一套贴纸配置完成的截图示例。

如果想修改某张贴纸的任何配置（包括文件名、序列图张数、位置或大小），请点击上传区域中的某个贴纸，并重复3, 4步的操作（配置完成后务必请点击<完成此张贴纸的配置>）。

6. 配置完成，生成配置文件。

点击网页中下方绿色<完成所有配置，生成配置文件>按钮会自动下载配置文件。

7. 将配置文件放在原贴纸文件夹中。



8. 点击<继续配置一套新的贴纸>，重复1-7步即可配置新的一套贴纸。

# Congratulations !